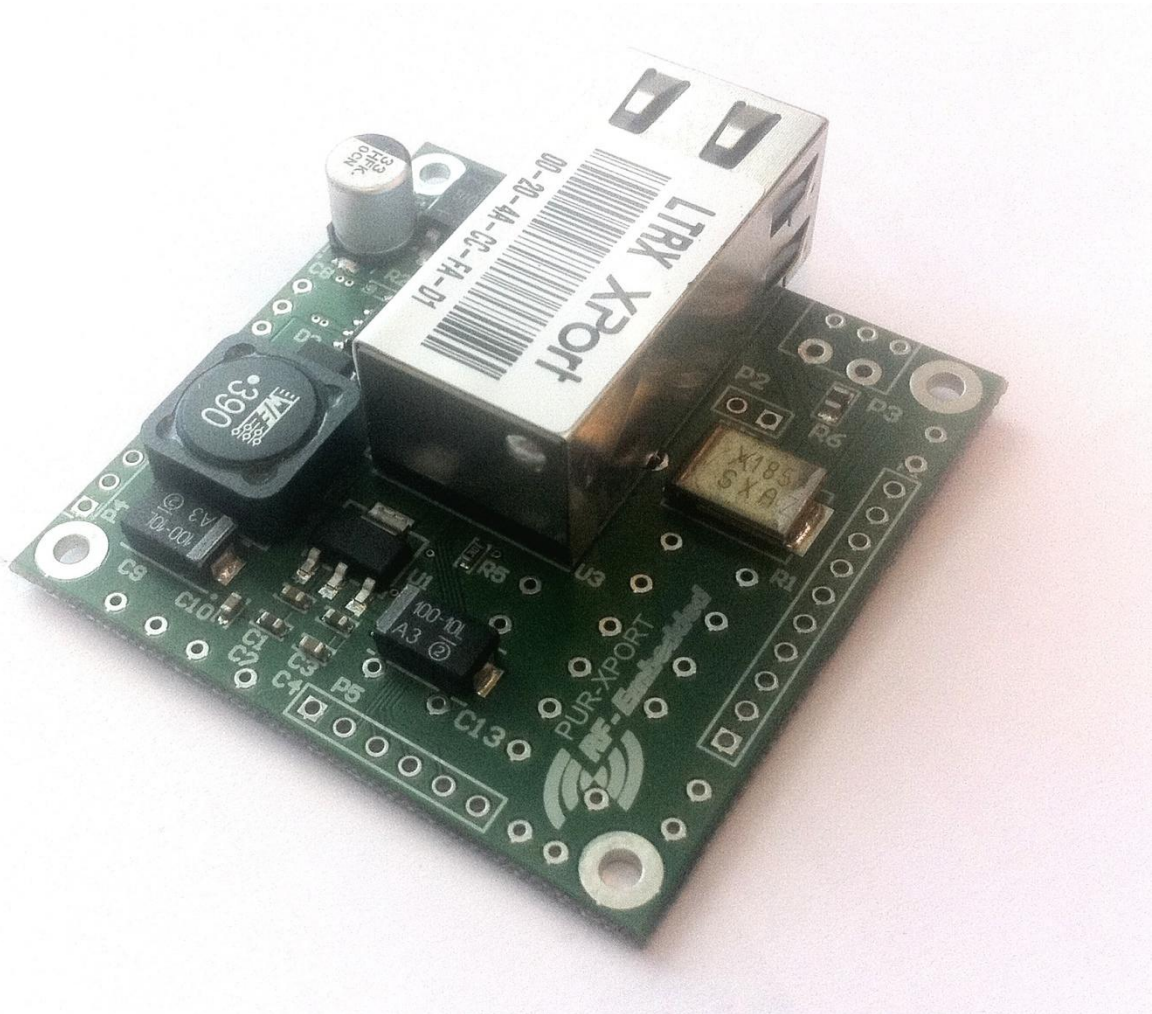


# PUR-XPORT

## INBETRIEBNAHME



## 1 Technische Informationen

Versorgungsspannung	12 – 24V AC/DC
Stromaufnahme*	Ca. 450mA
Abmessungen	50 x 50 x 16 mm

\*Stromaufnahme mit 500mW Reader Modul PUR-RM2 im Scan Betrieb bei 12V Versorgungsspannung

Das Reader Modul wird über das PUR-XPORT Modul mit Spannung versorgt.

Das interne Netzteil des Modules besitzt verschiedene Schutzvorrichtungen um den Reader vor Überspannung und zu hohem Stromfluss zu schützen.

## 2 Inbetriebnahme der Hardware

**ACHTUNG!** Der Reader darf erst mit der Versorgungsspannung verbunden werden, nachdem eine Antenne angeschlossen wurde. Dabei muss eine feste Verbindung der Antennen-Verschraubung sichergestellt sein. Bei keiner oder schlechter Verbindung zwischen Reader und Antenne kann der Reader beschädigt werden.

1. Schließen sie die Antenne an dem SMA Steckverbinder auf der Leiterplatte an.
2. Schließen sie nun die Versorgungsspannung an die im Bild gekennzeichneten Anschlüsse an.



Versorgungsspannung  
12-24V AC/DC

Entnehmen sie den Spannungsbereich sowie die Stromaufnahme des Modules aus Punkt 1 „Technische Informationen“.

3. Schließen sie das Ethernet Kabel an das Modul an.
4. Schalten sie nun die Spannungsquelle ein, nun sollte auf dem Reader die grüne LED angehen, diese signalisiert ihnen die Betriebsbereitschaft des Gerätes.

Leuchten nun am Ethernet Anschluss die grüne LED (100 Mbit) bzw. die orange LED (10 Mbit), war die Inbetriebnahme erfolgreich und der Reader kann verwendet werden.

### 3 Verbinden des Readers mit der Reader Suite

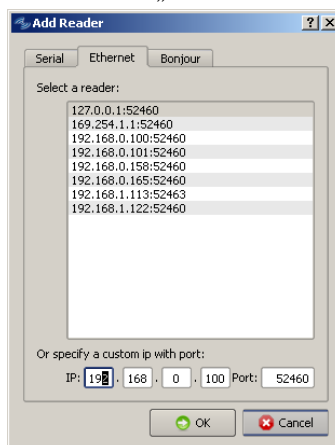
Der Reader wird mit folgenden Standardeinstellungen ausgeliefert:

IP Adresse: **192.168.0.100**  
Subnet: **255.255.255.0**  
TCP-Port: **52460**

Diese Einstellungen können jederzeit, auch wenn sie außerhalb des eigenen IP Bereichs liegen, mittels der von Lantronix bereitgestellten Software „Device Installer“ geändert werden. Diese Software sowie entsprechende Dokumentation über das Modul können unter [www.lantronix.com](http://www.lantronix.com) gefunden werden. Die Typbezeichnung des verwendeten Moduls lautet XPORT.

#### 3.1 Verbinden der Reader Suite mit dem Modul


Im nächsten Schritt muss der Reader zur Reader Suite hinzugefügt werden. Dazu wird im „Add Reader“ Dialog der Reiter Ethernet ausgewählt. Dort muss dann die IP Adresse des Readers angegeben werden. Die IP lautet „192.168.0.100“ und der Port „52460“.



Durch einen Klick auf OK wird versucht den Reader zu öffnen. War dies erfolgreich, wird der Reader wie üblich im Hauptfenster angezeigt:



Ab diesem Zeitpunkt kann der Reader mit der Reader Suite verwendet werden.

	<b>Document</b>  <b>Technical Specification</b>	<b>version: v1.01</b> <b>status:</b> <b>date: 2013-03-05</b>
	<b>project title: PUR-XPORT - Inbetriebnahme</b>	<b>org</b>

## 4 Wichtige Hinweise

Sollten sie die Einstellungen des Moduls verändern, beachten sie bitte, dass folgende Parameter gleich bleiben.

### Serielle Einstellungen:

Baud rate: **115200**  
 Protocol: **RS232**  
 Flow Control: **None**  
 Data Bits: **8**  
 Parity: **None**  
 Stop Bits: **1**

### Verbindung:

Protocol: **TCP**  
 Local Port: **52460**

20130305_DE_UM - PUR-XPORT - Inbetriebnahme_v1.01.docx	<b>created by: Thomas Stockklauser</b>	<b>page: 4 von 4</b>
--	--	----------------------